

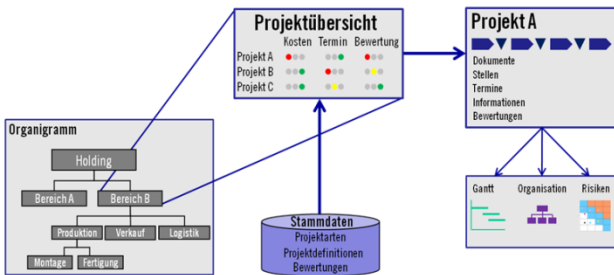


## Projekte.

Das Modul IMS PREMIUM Projekte ist das Projektinformationssystem für Führungskräfte und Projektleiter. Es richtet den Fokus auf die Verwaltung aller Projekte im Unternehmen und ermöglicht eine schnelle und einfache Übersicht bezüglich Projektumsetzung, Einsatz der Ressourcen, Termine und Risiken.

Projekte von verschiedenen Abteilungen oder Unternehmenseinheiten können zentral und dezentral verwaltet werden. Zudem macht IMS PREMIUM die mehrsprachige Verwaltung des gesamten Contents möglich. Eine standortübergreifende sowie länderspezifische Projektverwaltung wird somit einfach.

Eine Rollen- und Berechtigungsverwaltung, vernetzt mit Organisationseinheiten und Benutzergruppen bestimmt, wer, in welchem Projekt welche Funktion hat. Zugriffsberechtigungen und Projekteinsicht werden somit klar geregelt.



### Projekte einfach anlegen

In den Stammdaten werden Projekte angelegt und verwaltet. Mit dem Erfassen des Objekttyps wird die Art des Projektes definiert z.B. Bauprojekt, Entwicklungsprojekt, IT-Projekt oder andere. Meilensteine und Tätigkeitslisten können individuell definiert und mit Dokumenten, Bildern oder auch Reports ergänzt werden. Als Layout stehen vordefinierte Modelle zur Verfügung, aber auch Eigenkreationen sind möglich. Ein Statusfeld zeigt an, ob das Projekt geplant, aktiv, inaktiv oder abgeschlossen ist.

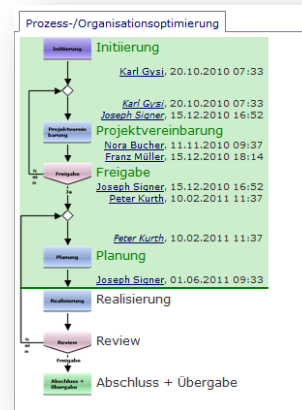
### Projektübersicht aller Projekte

Alle Projekte des Unternehmens, der gewünschten Organisationseinheit oder eines anderen, definierten Bereiches sind in der Projektübersicht aufgelistet. Die beliebige Ampeldarstellung bietet hier einen Überblick der Projektbewertung jedes einzelnen Projekts bezüglich Kosten, Termin und Aufwand.

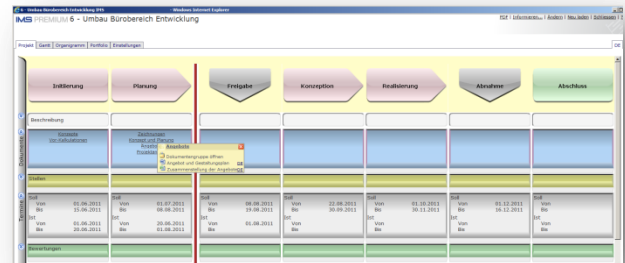


### Projektplan im Überblick

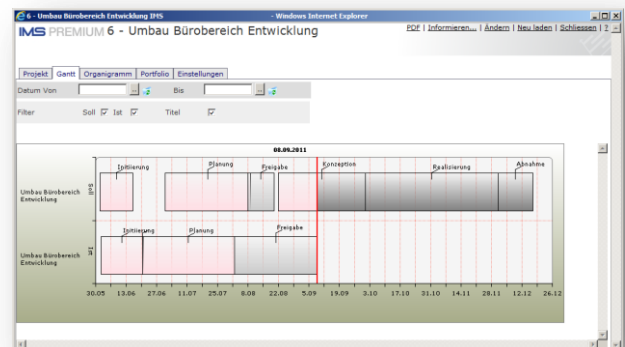
Hier wird eine Übersicht des gewünschten bzw. zugriffsberechtigten Projekts mit allen unterschiedlichen Projektphasen und Meilensteine angezeigt, die über den Workflow gesteuert werden können.



Den entsprechenden Phasen zugewiesene Dokumente, Stellen, Bewertungen und Termine sind ebenfalls auf der Anzeige ersichtlich und mit nur wenigen Klicks aufrufbar. Eine Markierung zeigt, in welcher Phase sich das Projekt befindet.



Eine weitere Projektübersicht steht in Form eines Gantt-Diagramms zur Verfügung. Für die Ansicht können Projekte nach Organisationseinheit, Projektart oder nach Termin selektioniert werden. Ein Filter erlaubt es, die Projekte zusätzlich nach Soll- und/oder Ist-Werten anzuzeigen.



## Organigramm und Personelle Ressourcen zuweisen

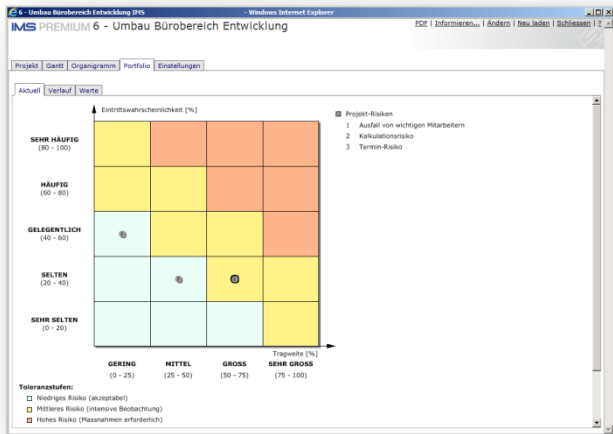
Unter der Rubrik Organigramm erfolgt die Zuweisung der personellen Ressourcen und deren Funktion sowie Berechtigungsart im Projekt. Als Datenbasis dient die Organisation des zentralen Moduls IMS PREMIUM Organisation, diese kann aber auch unabhängig davon neu angelegt werden.

Die Darstellung der im Projekt involvierten Personen und Organisationseinheiten erfolgt in einem Organigramm.



## Projekt-Risikoportfolio

Mit dem Projekt-Risikoportfolio lassen sich Frühindikatoren einzelner Projektrisiken abbilden und überwachen. Frühzeitig, noch bevor ein Risiko eintritt, werden kritische Werte erkannt und ein Handeln ist rechtzeitig möglich. Weitere Informationen zum Risikoportfolio siehe auch IMS PREMIUM Risiko.



## Bewertungen und Berichte

Pro Projekt stehen Messgrößen, wie Kosten, Termin oder sonstige, definierbare Bewertungen zur Verfügung. Damit können jederzeit Statusberichte aufbereitet werden. Zur Anzeige dieser Messgrößen wird die Ampeldarstellung eingesetzt, deren Einstellungen individuell vorgenommen werden können.

Alle aufbereiteten Berichte und Auswertungen können in PDF, HTML, Excel oder Gantt konvertiert werden.

## Highlights von IMS PREMIUM Projekte

- Übersicht aller Projekte im Unternehmen
- Vernetzung mit Organisationseinheiten und Bezugsgruppen
- Projektrisiken mittels Portfolio bewerten
- Projektstand der Kosten und Termine mittels Statusberichten
- Strukturierung und Phasen der Projekte grafisch ersichtlich
- Gantt-Diagramm der Projekttermine
- Einsatz der Ressourcen in den einzelnen Projekten
- Visuelles Statusberichtswesen mit Ampeldarstellung
- Freigabe von Projekten und Aufgaben mit Workflowsteuerung
- Rollen und Berechtigungsverwaltung
- Baumsuche als Hilfsmittel

## Beratung . Schulung . Training . Support

Kontaktieren Sie unseren Vertriebspartner  
in Ihrer Region . [www.ims-ag.com](http://www.ims-ag.com)