

## Medienmitteilung

# Die führende Software für Integriertes Management wächst weiter.

**IMS Integrierte Managementsysteme bringt die Version 2.11 von IMS PREMIUM mit zahlreichen neuen Optionen und Erweiterungen raus. Neu wird die Software mit dem bereits vom Markt erwarteten Modul Projekte erweitert, welches eine übersichtliche und effektive Projektverwaltung ermöglicht.**

Root, 22.09.2011. Das Schweizer Unternehmen IMS Integrierte Managementsysteme hat sich einen Namen gemacht und bedient einen breiten Kundenstamm von Mittel- und Grossunternehmen aus diversen Branchen und Ländern erfolgreich mit dem Integrierten Managementsystem IMS PREMIUM. Die Software vereint Geschäftsprozessmanagement und Organisationsstruktur in einer integrierten Gesamtlösung und vernetzt alle Managementinformationen. Die Module Prozesse, Organisation, Kennzahlen, Risiko, Verbesserung, Projekte und die umfangreiche Dokumentenverwaltung bilden die Grundlage zur Umsetzung eines integralen Führungssystems.

### **IMS PREMIUM 2.11 mit zahlreichen Erweiterungen**

Mit der Version 2.11 von IMS PREMIUM wurden weitere Optimierungen gemacht, welche die Benutzung der Software noch einfacher und effizienter macht. Dazu stehen neue Optionen zur Verfügung, wie z.B. die automatische Generierung eines PDFs, wenn der Benutzer keine Schreibberechtigung hat. Eine weitere, speziell von Kunden gewünschte Option ist die Anzeige der Top Elemente, welche die am meisten aufgerufenen Inhalte des angemeldeten Benutzers auflistet. Als weitere Option ist neu auch die Verwaltung von Funktionsrollen. Damit können Rollen definiert und die Verantwortlichkeiten nach dem DEMI-Modell zugewiesen werden.

### **Neues Modul für die Projektverwaltung**

IMS PREMIUM erhält zudem das nun sechste Modul Projekte. Dieses ermöglicht die Projektverwaltung in Unternehmen, auch Multiprojektmanagement genannt, und bietet eine schnelle und einfache Übersicht. Die Verwaltung der Projekte ist bis in einzelne Organisationseinheiten und über verschiedene Stufen möglich. Projektumsetzung, Einsatz der Ressourcen, Termine und Risiken können zentral und dezentral erfasst und mit einer Ampelanzeige überwacht werden.

Ein Gantt-Diagramm zeigt der Status aller selektionierten Projekte. Jedes einzelne Projekt verfügt zudem über eine grafische Übersicht aller Projektphasen und Meilensteine, die über den Workflow gesteuert werden können. Projektinformationen wie Bewertungen, Termine, Stellen, Risiken und Dokumente stehen strukturiert zur Verfügung. Die Rollen- und Berechtigungsverwaltung erlaubt es, den dem Projekt zugewiesenen personellen Ressourcen unterschiedliche Funktionen und Berechtigungen zu erteilen. Statusberichte sind nur in wenigen Schritten aufbereitet. IMS PREMIUM macht die mehrsprachige Verwaltung des gesamten Contents möglich. Eine standortübergreifende sowie länderspezifische Projektverwaltung wird somit einfach.

Bild: Projektübersicht mit Ampeldarstellung, Phasen und Meilensteine

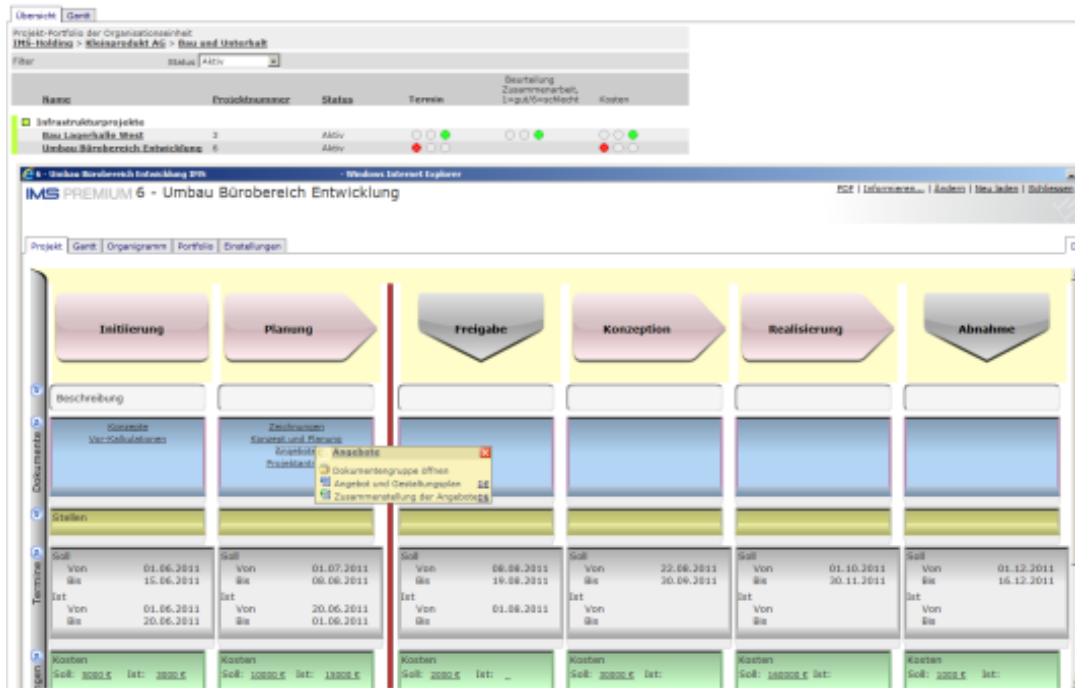


Bild: Logo Software IMS PREMIUM



Unternehmensprofil:

IMS ist ein international tätiges Unternehmen und ist führend im Bereich integrierter Managementsysteme. IMS bietet innovative Softwarelösungen auf Basis neuester Technologie, mit einer hohen Benutzerfreundlichkeit und einfacher Integration in Umsysteme, wie z.B. SharePoint. Die unterschiedlichen Tools für Prozessmanagement, Organisation, kontinuierliche Verbesserung, Risikomanagement, Kennzahlen und Projektverwaltung sind modular und bilden die Basis für eine nachhaltige Leistungs- und Resultatoptimierung. Zahlreiche Unternehmen und Organisationen unterschiedlicher Branchen und Grössen setzen Produkte von IMS ein.

Medienstelle:

Katja Ulmi  
Leitung Marketing und Communications  
Luzernerstrasse 23  
CH-6037 Root  
Tel. +41 (0)41 798 09 40  
communications@ims-ag.com